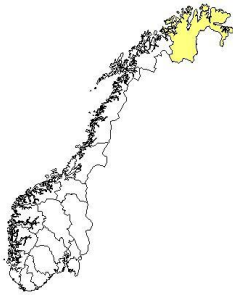


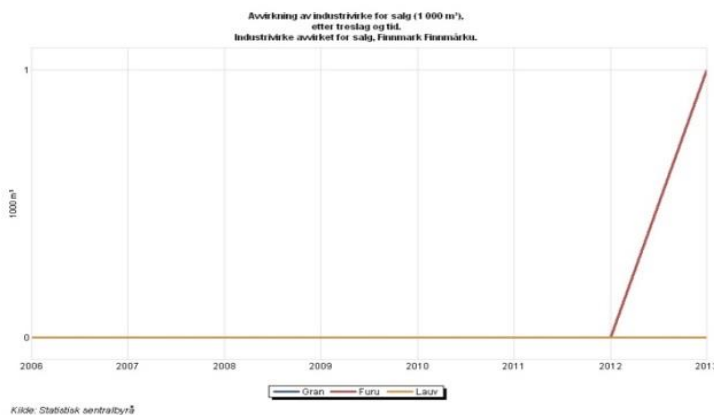
Finnmark



Nøkkeltall

Tot. skogareal	10 222 000 dekar
Produktivt skogareal	3 551 000 dekar
Antall skogeiendommer	473 stk
Stående kubikkmasse	9 mill m ³ u.b.
Årlig tilvekst	0,2 mill m ³ u.b.
Avvirkning 2013	5 400 m ³
Planting 2013	44 dekar
Ungskogpleie 2013	23 dekar
Tot. produksjonsverdi 2011, inkl. ringvirkninger	Mill kr 59

Avvirkning for salg, 2006-13

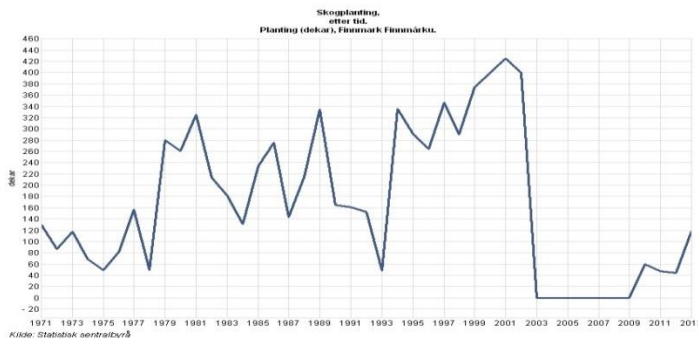


(Kilde SSB)

- Finnmark er et lauvfylke og det avvirkes mye mer enn SSB-statistikken viser.
- SSBs avvirkning 2013: 5400 m³.
- Kurven viser trenden i avvirkningen for salg for gran (blå kurve), furu (rød) og lauv (oransgje) fra 2006-2013.
- Interessant at avvirkning nå begynner å komme etter krigens uthogster. Store potensialer.

NB! Sverige, som avvirker ca. 80-90 % av tilveksten, kan ansueliggjøre et framtidig potensiale, forutsatt satsing.

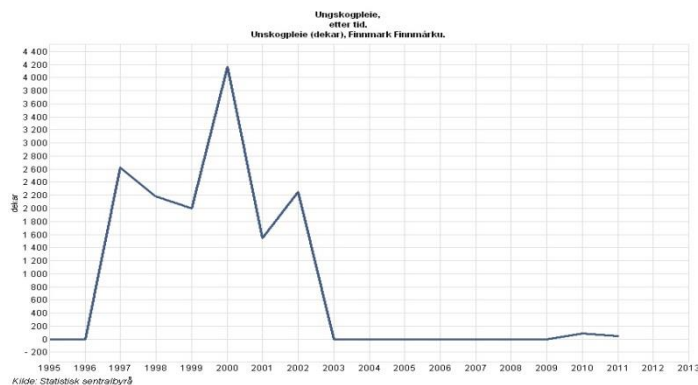
Planting, 1971-13



(Kilde SSB)

- Planting 2013: 118 dekar.
- Plantingen har vært ujevnt økende fram til fjerning av tilskudd (2003), som hadde dramatisk virkning.
- Plantingen tatt seg litt opp de siste årene som følge av at tilskuddet ble gjenninnført, men skulle forventet mer.
- Antas at noe arealer også i dette fylket blir liggende utilplantet eller mangelfullt fornyet, jfr. Rogalands undersøkelse.

Ungskogpleie, 1995-2013

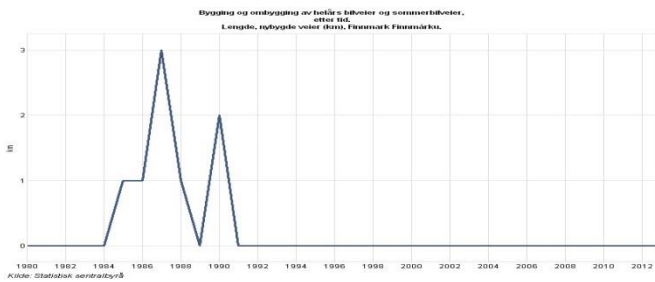


(Kilde SSB)

- Ungskogpleie 2013: 23 dekar
- Store svingninger først i perioden. Preg av noe skippertak/aksjonsarbeid.
- Dramatisk effekt av tilskuddsbortfall (2003).
- Kom aldri opp igjen etter at tilskuddet ble innført igjen, men forble stabil på tilnærmet null.

NB! Norge investerer relativt sett bare 10% av svenskene i skogkultur.

Nybygd lengde skogsbilveier 1980-2013

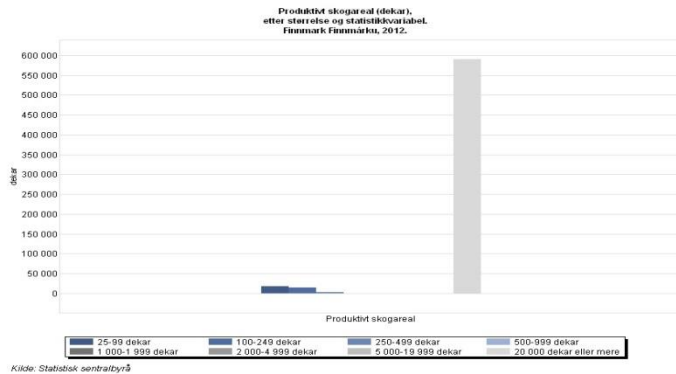


(Kilde SSB)

- Nybygd lengde i 2013: 0 km.
- Ingen veibygging de senere årene.

NB! Skogsveier er sentralnervesystemet i skognæringa.

Skogeiendomsstruktur

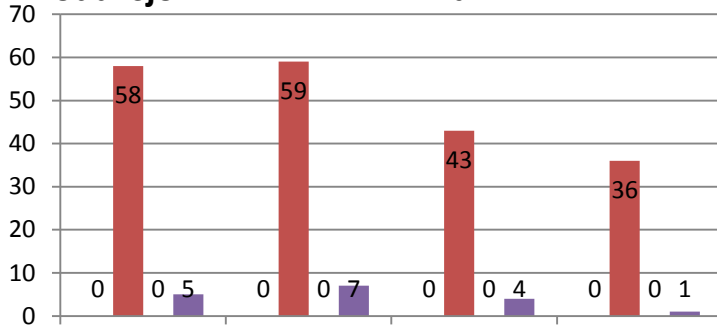


(Kilde SSB)

Arealgruppens andel av produktivt skogareal:	
dekar	dekar
25-99	17000
100-249	14000
250-499	4000
500-999	:
1000-1999	:
2000-4999	:
5000-19999	0
20000-	590000

Fylkesfordelt nasjonalregnskapstall

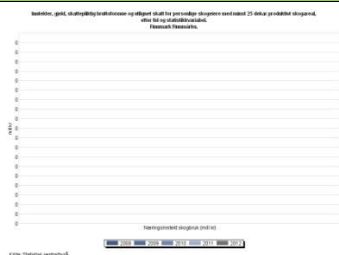
Produksjon i mill. kr i Finnmark



(Kilde: Trøndelag forskning og utvikling (TFOU))

- Målt i produksjonsverdi utgjør skog og trenæringa samlet ca. 0,1 % av alle næringer (2011)
- Trelast og trevare er en stor del av trenæringa i fylket.
- Viser til TFOU Rapp. 2014:13 for mer info.

Næringsinntekt skogbruk 2008-2012



(Kilde SSB)

- Ikke oppgitt næringsinntekt i SSBs statistikk.
- Mangler også lokale tall.

Veiledning

Ingen endring på den offentlige skogfaglige veiledningstjenesten i verken kommunene eller hos fylkesmannen. Ett årsverk på hvert nivå.

Skognæringsnettverk

Finnmark treforum

er både et skognæringspolitisk samarbeidsorgan for alle skogverdikjedene i fylket og likeså et organ for samarbeidet mellom skog- og trenæring og fylkespolitikere og fylkesmannen. Forumet er tilsluttet Skognæring Kyst og gjennom dette, skognæringsforumene i alle fylkene i kystskogbruket