

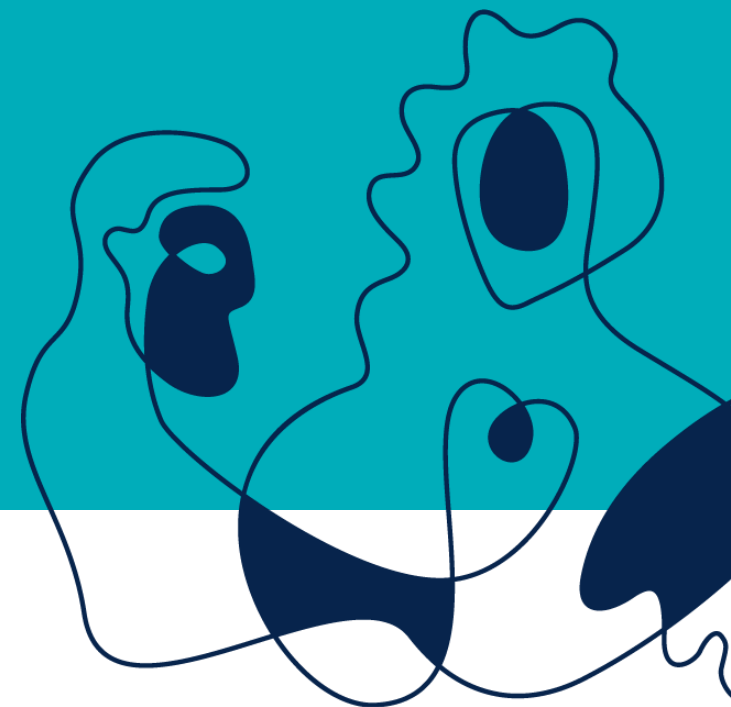
Skogen i Nordland

Skogpolitisk seminar, 26. august 2019, Mosjøen

Gunnar Nygaard
fylkesskogmester



Fylkesmannen i Nordland





Ressursgrunnlaget

- Skog: 10 mill. daa
- Produktiv skog: 6,7 mill. daa
- Skogreist areal: 700 000 daa
 - Av dette, sitka- og lutzgran: 120 000 daa
- Stående volum alle treslag: 41 mill. m³
 - Av dette 21 mill. m³ barskog
- Tilvekst: 1,2 mill. m³/år
 - Av dette 600 000 m³ barskog
- Barskogen dominerer sør for Saltfjellet
- Lauvskogen dominerer nord for Saltfjellet





Aktivitet

- Hogst, gj.snitt: 180 000 m³/år
 - 95 % barskog
 - 75 % sør for Saltfjellet
 - Økende andel nord for Saltfjellet
- Planting, gj.snitt: 4700 daa/år
- Ungskogpleie, gj.snitt: 4450 daa/år





Skogsveier

Ferdigstilte veier 2018

- Antall: 9
- Sum kostnad: 4 mill kr
- Sum tilskudd: 2,2 mill kr
- Lengde bilvei: 8,8 km, det meste ombygging
- Lengde traktorvei: 4,7 km

- Det gis vanligvis 65 % tilskudd til bilveier, 40 % tilskudd til traktorveier





Skogvern

Status 2016:

- Nordland: 7,2 % vernet
- Norge: 5 % vernet

Pågående verneprosesser vil øke andelen i Nordland til ca 8 %.

- Statskog og privat
- Kalkskog





Utfordringer

- Foryngelse og ungskogpleie
 - Hogges ca 10 000 daa/år
 - Planter 4700 daa/år
 - Ungskogpleie 4400 daa/år
- Infrastruktur
 - Dekningen med skogsbilveier er lav
 - Flaskehalsen offentlige veier
 - Bæreevne
- Lokal videreforedling
 - Sagtømmer
 - Sitkagran og lutzgran





Regionalt skog- og klimaprogram for Nordland 2019 - 2022

- Her finnes «det meste» om skogen i Nordland
- Utarbeidet av Fylkesmannen i Nordland, landbruks- og reindriftsavdelingen
- Er en del av Regionalt bygdeutviklingsprogram (RBU), som også inneholder Regionalt næringsprogram (RNP) og Regionalt miljøprogram (RMP)

Finnes på [nettsiden](#) til Fylkesmannen i Nordland



- Virker for Nordlands beste



Regionalt skog – og klimaprogram

For Nordland 2019 - 2022

Landbruks- og reindriftsavdelinga

9/2019



Takk for oppmerksomheten!

